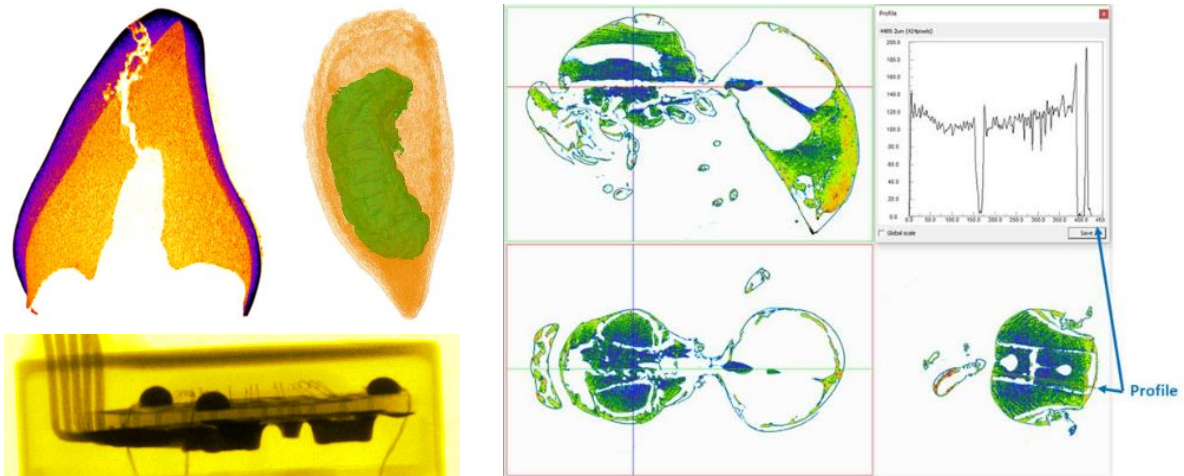


MikroCT röntgentomografia

- Röntgentomografialla voidaan määrittää kappaleen **sisärakenne näytettä rikkomatta** mikrometriluokan tarkkuudella.
- Leikekuvasarja voidaan **suunnata ja analysoida** tarpeen mukaan.
- Kuvasarjoista voidaan tehdä videot. Kohteen piirteitä voidaan korostaa **väärävärivä** kuvassa. Leikekuvista voidaan muodostaa **3D-kuvia** ja stl-tiedostoja, ja eri tavoin rajatut osat voidaan näyttää eri väreillä. 3D-kuvista voidaan myös tehdä video.
- **Skyscan 1172** –mikroCT-laite soveltuu pienten metallittomien näytteiden kuvantamiseen.



- Näyte koko voi olla noin **60x50 mm** (halkaisija x korkeus), jolloin leikekuvan suurin koko on 8000x8000 pikseliä. **Optimikoko** näytteelle on halkaisijaltaan **alle 30 mm**.
- Näyte **kiinnitetään liikkumattomaksi** kuvauksen ajaksi. Näytteen sulaminen, kuivuminen tai nesteliikunnot vähentävät kuvien tarkkuutta. Kuvausaika vaihtelee 25 min – 8 h ylikin.

YHTEYSTIEDOT:

Tuomo Silvast, FT

Itä-Suomen Yliopisto, SIB Labs

Yliopistonranta 1 E

70211 Kuopio

Puh. 044 327 4046

<http://www.materiakeskus.fi>