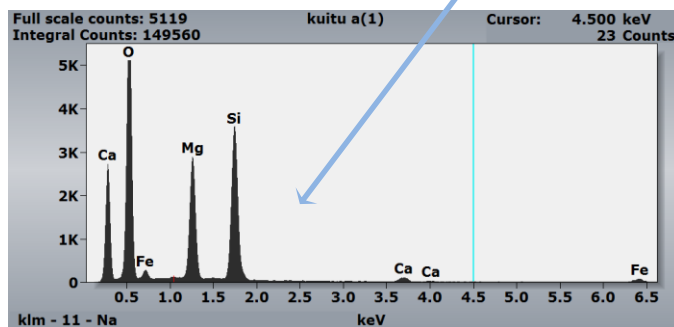
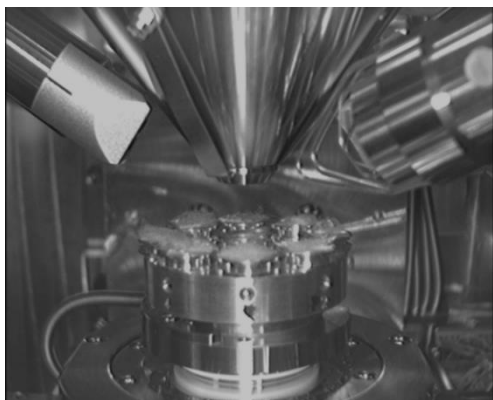


SEM-EDS Kuituanalyysi

- Asiakkaan preparoiman ilmasuodatinnäytteen pyyhkäisyelektronimikroskopia (ns. SEM-kuvaus) ja kuitujen paikallistaminen standardin [1] mukaisesti
- Asiakkaan preparoiman SEM-näytteen kuvaus ja kuitujen paikallistaminen standardin [2] mukaisesti
- Mahdollisten asbestikuitujen tunnistaminen EDS-tekniikalla.
- Raportointi sopimuksen mukaan.



TUTKIMUKSESSA KÄYTETTÄVÄT STANDARDIT:

- [1] ISO 14966:2002
- [2] ISO 16000-27:2014

YHTEYSTIEDOT:

Jari T.T. Leskinen, FT
Itä-Suomen Yliopisto/ SIB Labs
Yliopistonranta 1 E
70211 Kuopio
p. 050-308 9945

<http://www.materiakeskus.fi>