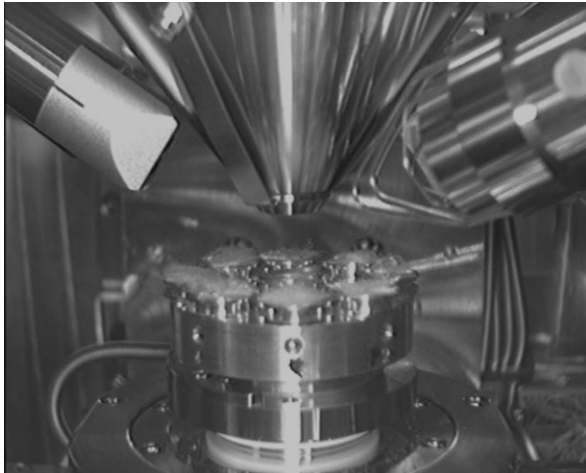
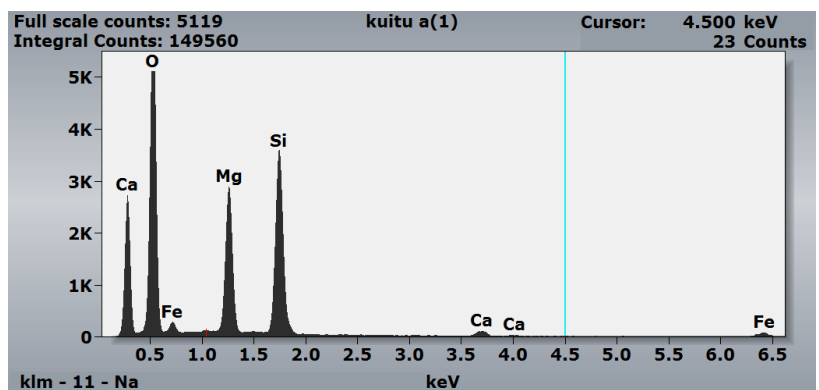


SEM-EDS Kuituanalyysi



- Asiakkaan preparoiman ilmasuodatinnäytteen SEM-kuvaus ja kuitujen paikallistaminen standardin [1] mukaisesti
- Asiakkaan preparoiman SEM-näytteen kuvaus ja kuitujen paikallistaminen standardin [2] mukaisesti
- Mahdollisten asbestikuitujen tunnistaminen EDS-tekniikalla



[1] ISO 14966:2002

[2] ISO 16000-27:2014

<http://www.materiakeskus.fi>